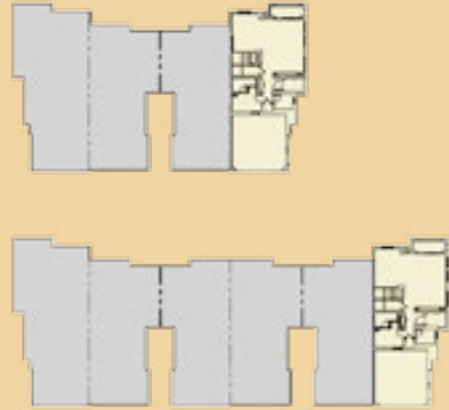


الطابق الأرضي

Ground Floor



Key Plans :



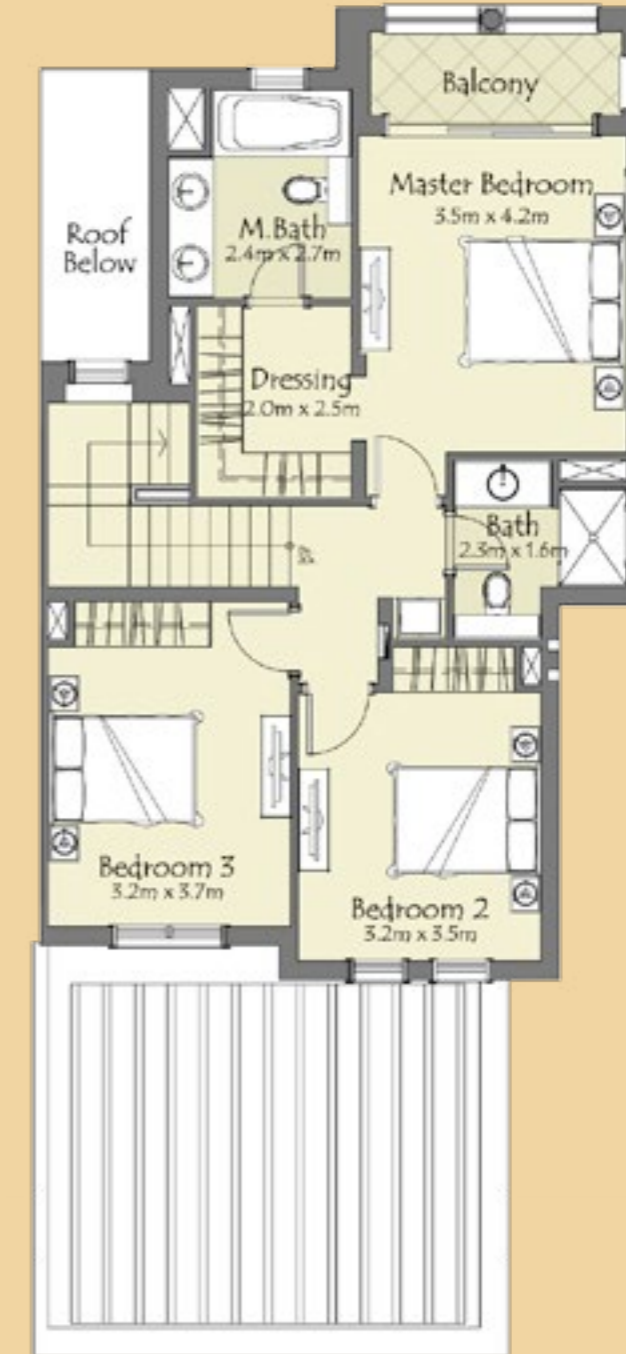
Unit type B

3-Bedroom + maid Townhouse-End

Total Area: 1,937 Sq.ft | 180 Sq.M

الطابق الأول

First Floor



وحدة نوع ب

منزل تاون هاوس ركن 3 غرف نوم + غرفة خادمة

المساحة الكلية: 1,937 قدم مربع | 180 متر مربع