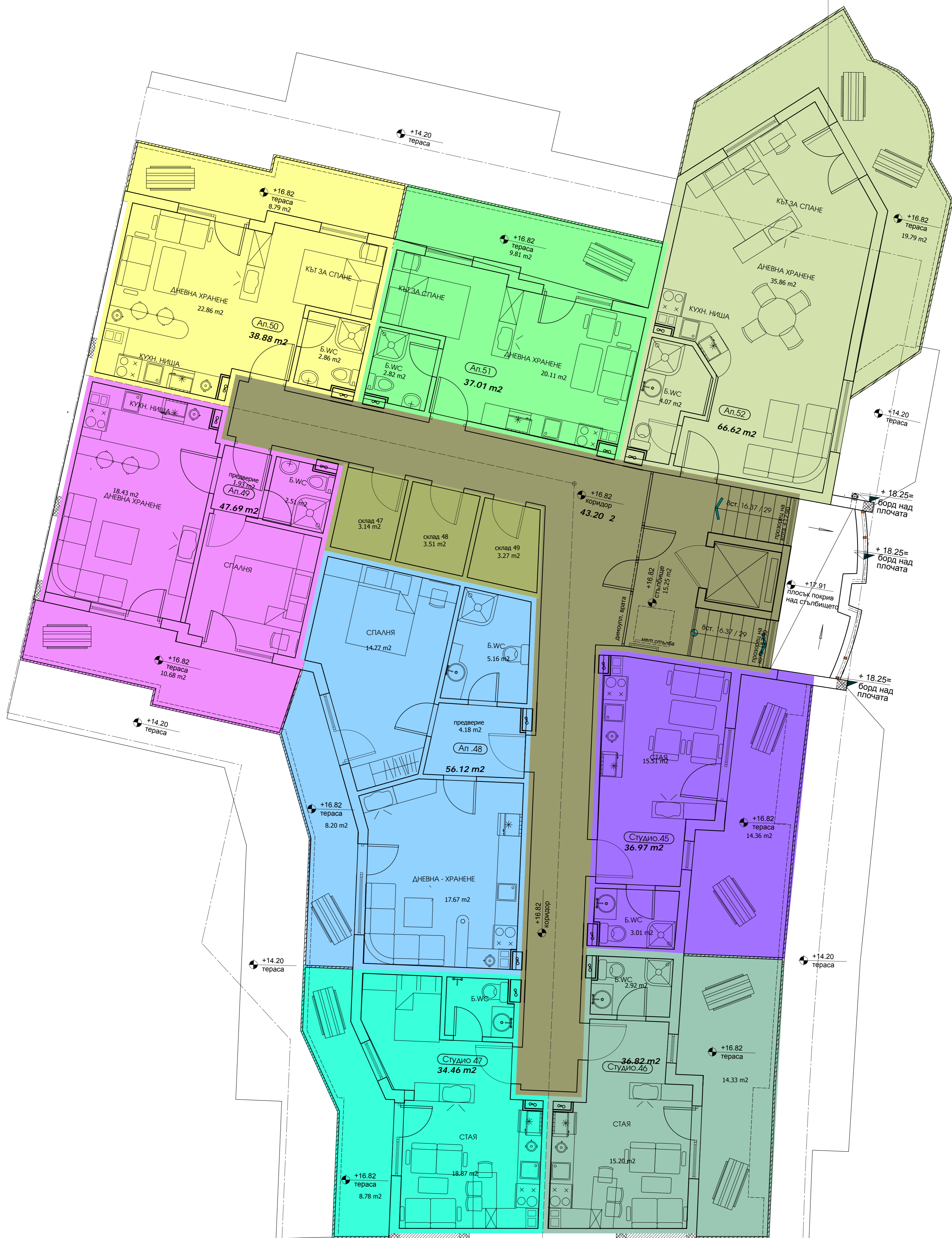


архит. елемен - 23.04м2
по чл.93;ап.2 от НАРЕДБА №7



- ЗАБЕЛЕЖКА:**
1. Всички стоманобетонени работи и метални конструкции да се изпълнят задължително съгласно инженерно-конструктивния проект.
 2. Параметрите на балконите да се изпълнят с вис. 1,05 м от kota готов под.
 3. Размерите на вратите и прозорците са от kota готов под. Алуминиевата /пластмасова/ дограма на вратите, прозорците и витрините да се изработят по мерки взети от място.
 4. Вертикалните коти в плана са от kota готов под.
 5. За всяка промяна и неясноти и въпроси по време на изпълнение да се търси консултация с проектантите по съответните специалности.
 6. При изпълнение на строителството да се спазват всички изисквания по охрана на труда.
 7. В зоната на входа, да се изпълни занижение на тротоара за използване от инвалиди.

ОБЕКТ:	Жилищна сграда със смесено предназначение в УПИ ХІ-5402 ; в кв.237 по плана на гр. Пловдив	Проектант:	арх. А. Братанов
ВЪЗЛОЖИТЕЛ:	собственици	Начертан:	Г. Аршинова
СЪДЪРЖАНИЕ:	РАЗПРЕДЕЛЕНИЕ kota +16.82 /подпокривно пространство/ М 1:100	ЧАСТ:	ФАЗА:
		ДАТА:	Масшб
		14.2008	1:50
		ТП	Чертеж
			1/
		СЪГЛАСВАЛИ:	
		СК	инж. П. Кралев
		ВиК	инж. Г. Евтимова
		Ел	инж. Н. Йорданов
		ОВК	инж. А. Паринска
		Верт.пл.	инж. П. Ташева